

PRESS RELEASE



報道関係者各位

2015年11月4日
株式会社 バルニバービ

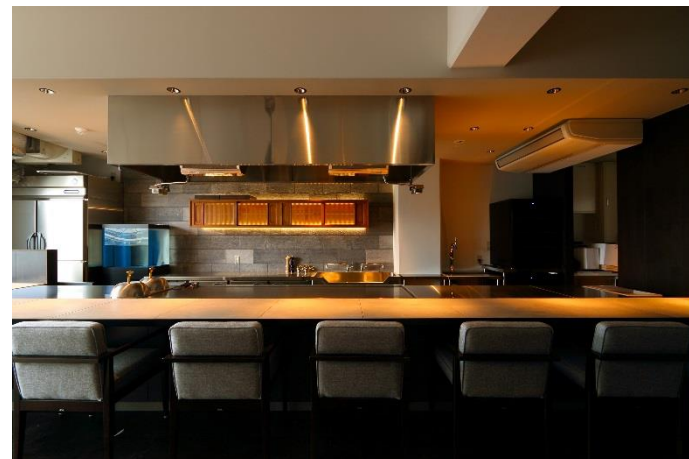
「浅草観光」のあとは隅田川散歩でふらりと・・・一級品の“Sake”と日本が誇る“Teppanyaki”が楽しめるお店

～ “日本でしか味わえない江戸の風情”と“これからのTOKYO”を感じる飲み食い処 ～

「食堂&呑み ボン花火」「焼くろ澤」

11月7日（土） 台東区・駒形、隅田川沿いにOPEN！！

株式会社バルニバービ(本社：大阪府大阪市、代表取締役社長 佐藤裕久)は、クラフトビールと鉄板料理の食堂バル「食堂&呑み ボン花火」とこだわりの肉を始めとした鉄板料理「焼くろ澤 駒形」の2店舗を台東区駒形2丁目に11月7日（土）同時OPEN致します。



台東区・駒形、江戸の情緒がまだ残るこのエリアに築40年・4階建てのビル1棟をリノベーションし新たな「食」を楽しむスポットが誕生。隅田川とスカイツリーを借景に一級品の“Sake”と日本が誇る“Teppanyaki”を食す！



台東区蔵前に2011年OPENした卓球サロンバー [RIBAY ON](#) の姉妹店。

月替わりのクラフトビールやこだわりの日本酒に女将の気まぐれおつまみメニューからがっつり系まで。鉄板メニューを中心に気軽にわいわい楽しめる食堂&呑み処「ボン花火」

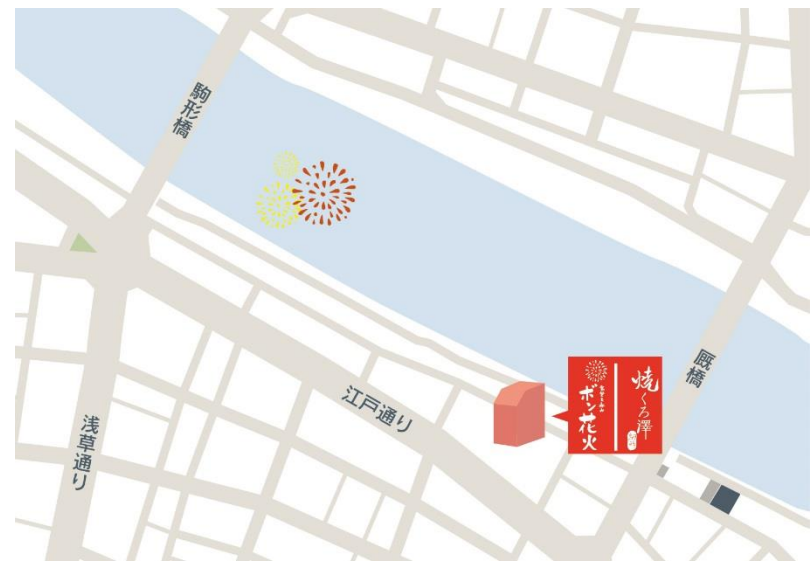


シェフ黒澤が惚れ込んだ食材を目の前で繊細に、時に豪快に焼き上げる鉄板コースを提供。

適度な霜降り、赤身の旨味が強く感じられる風味の良さが特徴の高知のみで飼育されているブランド牛「土佐あかうし」と厳選黒毛和牛。旬の鮮魚や野菜も一緒に、目と舌で楽しませる料理でおもてなしします。

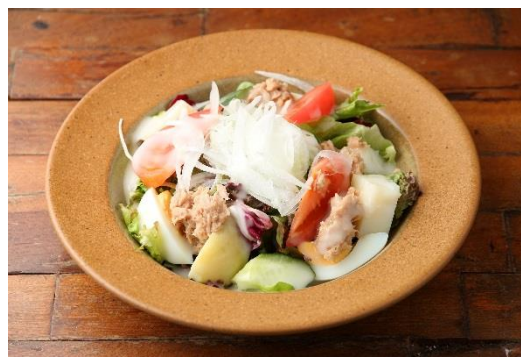


毎夏恒例の江戸の風物詩、「隅田川花火大会」
花火見物の食事スポットとして、絶好のロケーション！



群馬県の一級畑で作られる、地元酒造のオリジナル日本酒を販売！

生産者、酒蔵、酒屋、そして店舗、お客様、という全てをつなげていく
想いの集まった日本酒「KIZUNA」の裏舞台にスタッフみんなで稲刈りから参加！
12月頃に新酒がお目見え！春、秋と季節をつなぎ「ボン花火」で提供します！



SHOP INFORMATION

■店名 ボン花火

■業態 食堂&呑み

■営業時間 平日 LUNCH / 11:30 - 14:30(l.o.)
DINNER / 17:00 - 23:00(l.o.)
土日祝 11:30 - 23:00(l.o.)

■住所 〒111-0043 東京都台東区駒形2丁目1-7
MKビル1F&2F

■電話番号 03-5830-1180

■アクセス 都営大江戸線・蔵前駅 A7出口より徒歩3分
都営浅草線・蔵前駅 A2/A4出口より徒歩5分
都営浅草線・浅草駅A1出口より徒歩8分

■定休日 無

■席数 全86席(店内/ 66席・テラス/20席)

■URL www.bonhanabi.jp



■店名 焼くろ澤 駒形

■業態 鉄板焼き

■営業時間 デイナー 17:00~22:00L.O.

■住所 〒111-0043 東京都台東区駒形2丁目1-7
MKビル 3F

■電話番号 03-5830-1181

■アクセス 都営大江戸線・蔵前駅 A7出口より徒歩3分
都営浅草線・蔵前駅 A2/A4出口より徒歩5分
都営浅草線・浅草駅A1出口より徒歩8分

■定休日 日・祝

■席数 全20席

■URL www.yakikurosawa.jp



【株式会社バルニバービ 会社概要】

会社名：株式会社バルニバービ

代表者：代表取締役社長 佐藤 裕久

設立年月日：1991年9月

資本金：39225万円

所在地：【東京本部】 東京都台東区蔵前2-15-5 MIRRORビル 6F

【大阪本部】 大阪府大阪市西区南堀江1-14-26

中澤唐木ビル 6F

事業内容：飲食店の経営/飲食店の運営企画

企業HP：<http://www.balnibarbi.com/>



【本リリースに関するお問い合わせ】

会社名：株式会社バルニバービ

担当者名：福地・藤井

TEL：03-5820-8280

MAIL：fukuchi@garb.co.jp / nao@garb.co.jp